

Civil környezetvédelmi programok a KMOP-ban

tapasztalatok, lehetőségek

Orosz György
Programiroda vezető



Pályázati tapasztalatok

Pályázatkészítés:

- ☞ Formai követelmények miatt sok elutasítás
- ☞ Szakmai rész nem kellően kidolgozott (konkrétumok, alátámasztó dokumentumok hiánya)
- ☞ pénzügyi tervezés pontatlan, nem kellően átgondolt
- ☞ Kiírás (és általában az útmutatók) felületes ismerete
- ☞ Átgondolatlan horizontális vállalások / egyéb indikátorok
- ☞ MT (CBA elemzés) hibás elkészítése

Megvalósítás:

- ☞ Engedélyek megszerzése nem kellően ütemezett
- ☞ Szerződés/jogszabályok felületes ismerete
- ☞ Projektmenedzsment „hiánya”

Pályázati kiírások 2009-2010

Élőhelyek és élettelen természeti értékek megőrzését szolgáló beruházások

- ☑ Kiírás: 2009. június vége
- ☑ Forrás: 2,2 milliárd Ft
- ☑ Min-max: 10-500 millió Ft (Nemzeti park igazgatóságok esetén 1000 millió Ft)
- ☑ Nincsen komplex (vagy élő, vagy élettelen)



Támogatható tevékenységek:

Élőhelyek helyreállítása:

- ☑ Roncsolt élőhelyek helyreállítása;
- ☑ Kedvezőtlen szukcessziós folyamatok visszaszorítása;
- ☑ Kedvező szukcessziós folyamatok támogatása;
- ☑ Növénytelepítések;
- ☑ Élőhelyek szerkezeti javítása, átalakítása;
- ☑ Termőhelynek megfelelő őshonos fafajokkal történő felújítás;
- ☑ **Meglévő halastó/horgásztó természetvédelmi célú felújítása;**

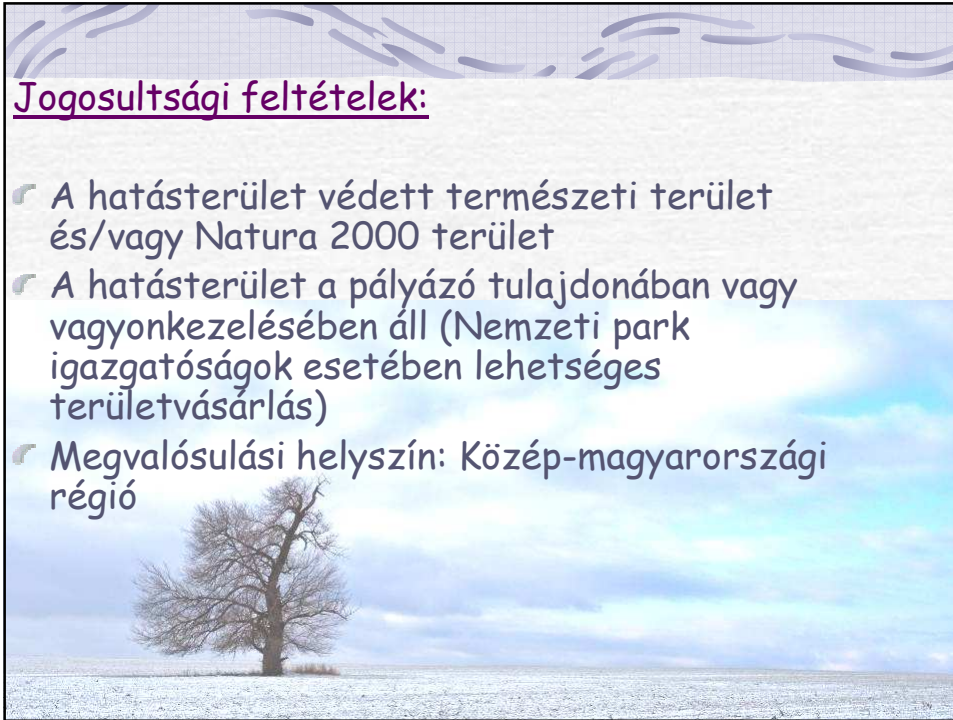
Támogatható tevékenységek:

Élettelen természeti értékek helyreállítása:

- Barlangbejáratok biztosítása, műszaki létesítmények korszerűsítése;
- Mesterséges üregek műszaki biztosítása, rekonstrukciója;
- Földtani alapszelvények rekonstrukciója;
- Földtani, természetvédelmi értéket képviselő bányák rehabilitációja;
- Ex lege védett források helyreállítása;
- Felszínalaktani értékek megőrzése, rehabilitációja;
- Kunhalmok földvárak megőrzése, rehabilitációja

Jogosultsági feltételek:

- ☞ A hatásterület védett természeti terület és/vagy Natura 2000 terület
- ☞ A hatásterület a pályázó tulajdonában vagy vagyonkezelésében áll (Nemzeti park igazgatóságok esetében lehetséges területvásárlás)
- ☞ Megvalósulási helyszín: Közép-magyarországi régió



Védett gyűjteményes növénykertek és történeti kertek rekonstrukciója

- ☞ Kiírás: 2009. június vége
- ☞ Forrás: 1 milliárd Ft
- ☞ Min-max: 10-400 millió Ft



Támogatható tevékenységek:

- ☞ vizes élőhelyek rekonstrukciója, kialakítása;
- ☞ nem vizes élőhelyek rekonstrukciója;
- ☞ speciális élőhelyek kialakítása, rekonstrukciója;
- ☞ Védett növényfajok ex situ megőrzése;
- ☞ **növényállomány nyilvántartását segítő szoftver fejlesztése/beszerzése;**
- ☞ történeti kertek megőrzése, helyreállítása;
- ☞ történeti növényfajták (különösen Hungaricumok) génmegőrzésére irányuló beruházások;
- ☞ tőrekonstrukció

Jogosultsági feltételek

- ☞ A hatásterület a pályázó tulajdonában vagy vagyonkezelésében van (területvásárlás az összköltség 10%-a erejéig lehetséges)
- ☞ A hatásterület védett természeti terület vagy Natura 2000 terület
- ☞ Megvalósulási helyszín: Közép-magyarországi régió

Vonalas létesítmények természet- és tájromboló hatásának mérséklését szolgáló beruházások

- ☞ Kiírás: 2009. július vége
- ☞ Forrás: 739 millió Ft
- ☞ Min-max: 10-150 millió Ft (?)



Támogatható tevékenységek

- ☞ Elektromos szabadvezetékek kiváltása földkábellel;
- ☞ Elektromos szabadvezetékek biztonságosabbá tétele, vagy kiváltása létező vezetékszakasz átépítésével;
- ☞ Biztonságos fészkelő-helyek létrehozása, út menti védőkerítés létesítése; madárvédő létesítmények;
- ☞ Békaterelő fal;
- ☞ Ökológiai átjáró



Erdei iskola és erdei óvoda infrastrukturális fejlesztése

- ☑ Kiírás: 2009. június vége
- ☑ Forrás: 682 millió Ft
- ☑ Min-max: 10-80 millió Ft



Támogatható tevékenységek:

- ☑ meglévő létesítmények, felújítása, környezettudatos átalakítása;
- ☑ funkcióbővítést szolgáló, építési jellegű beruházások;
- ☑ környezet-rendezési munkálatok (max. 2%);
- ☑ kül- és beltéri akadály-mentesítés;
- ☑ A szükséges bútorok beszerzése (max. 10%);
- ☑ speciális, tematikus terepi bemutatóeszközök rendszerének kiépítése;
- ☑ terepi laborfelszerelések, megfigyelő- és mérőeszközök beszerzése;
- ☑ beltéri foglalkozások eszköztárának fejlesztése;
- ☑ nem motoros meghajtású közlekedési eszközök beszerzése (max. 10%);
- ☑ az erdei iskola és/vagy erdei óvoda szolgáltatáshoz kapcsolódó, ESZA típusú, nem beruházás jellegű tevékenységek (max. 30%)



Speciális jogosultsági feltételek:

- ☑ Legalább 3 éve működő erdei iskola/óvoda
- ☑ 24 órányi kidolgozott erdei iskola, vagy 12 órányi kidolgozott erdei óvoda modullal rendelkezik
- ☑ Terület a pályázó tulajdonában / vagyonkezelésében van
- ☑ Összbevétel min. 30%-a erdei iskola/óvoda tevékenységből származzon
- ☑ A megvalósítás végére minősítéssel rendelkezik
- ☑ Megvalósulási helyszín: Közép-magyarországi régió



Köszönöm a figyelmüket!

www.kozpontiregio.hu